

Landis + Gyr Drehstromzähler (E450) und Wechselstromzähler (E450)

Zähler-Aufbau

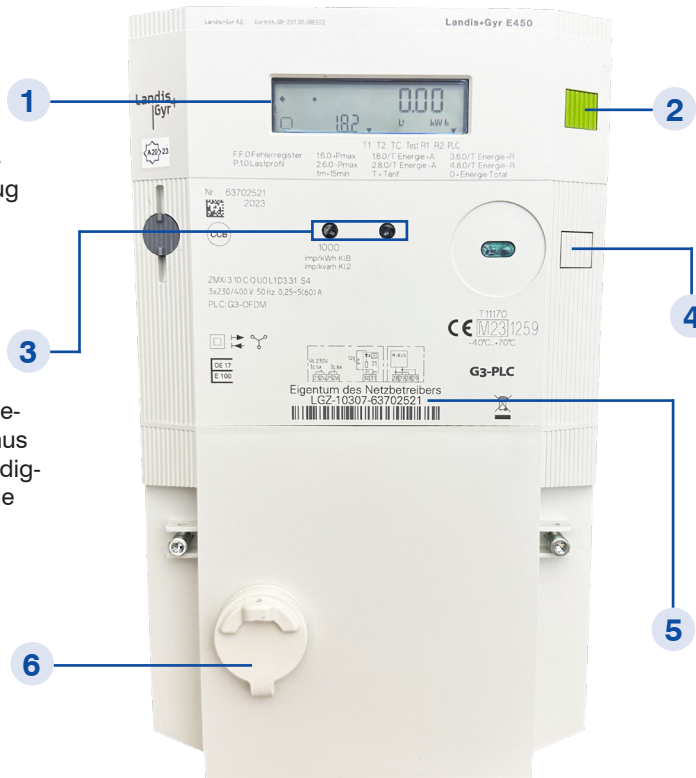
Display

Ermöglicht Ihnen Informationen zu Verbrauch, Bezug und Parametrierung.

Leuchtioden

Dioden blinken bei Energieverbrauch. Der Blinkrythmus nimmt in seiner Geschwindigkeit zu, wenn mehr Energie verbraucht wird. Leuchten die Leuchtioden nicht, gibt es keinen Verbrauch.

Kundenschnittstelle



Display-Drucktaste

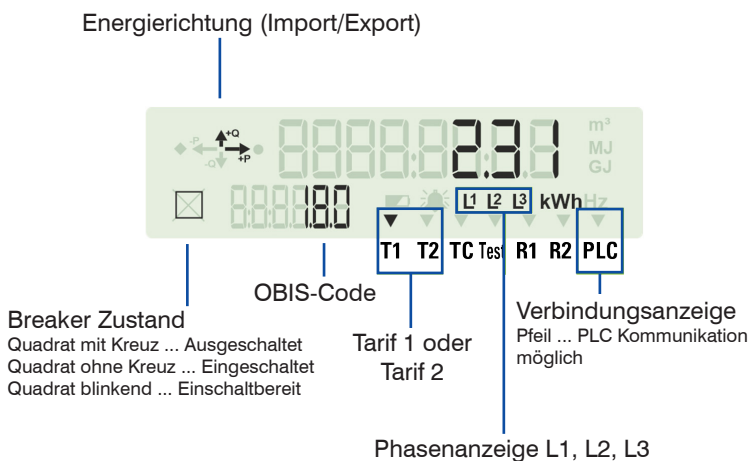
Ermöglicht Ihnen das Durchschalten zwischen den einzelnen Displayanzeigen (siehe Seite 2).

Drucktaste zum Einschalten

Blinkt das Quadrat im linken unteren Displayfenster, können Sie Ihren Zähler mit der Drucktaste in Betrieb nehmen. Die Taste muss länger als 2 Sekunden gedrückt werden. Der Schaltvorgang passiert beim Loslassen der Taste.

Zählnummer

Display-Aufbau



DIE WICHTIGSTEN FUNKTIONEN IHRES ZÄHLERS

A Einschalten des Zählers

Nur bei der ersten Inbetriebnahme bzw. bei Wiedereinschaltung wird am Display das blinkende Quadrat angezeigt. Der Zähler wird mit Betätigen der Drucktaste (4) für mehr als 2 Sekunden aktiviert.

Im Ruhemodus laufen bereits die für Sie wichtigsten Informationen abwechselnd durch (= **Auto-scroll**). Wollen Sie den Modus wechseln, ist die Display-Drucktaste (2) zu bedienen.

B Zählerstand ablesen

Der Zählerstand wird Ihnen bereits im Ruhemodus am Display angezeigt (OBIS-Code: 1.8.0). Mit Betätigen der Display-Drucktaste (2) können Sie zwischen den Anzeigen wechseln (siehe „Anzeigefunktionen“ auf Seite 2). Die Bedeutung der einzelnen OBIS-Codes finden Sie unter „Displayanzeige“ auf Seite 2.

Landis + Gyr Drehstromzähler (E450) und Wechselstromzähler (E450)

Anzeigefunktionen

Das Display Ihres Zählers befindet sich standardmäßig im Ruhezustand und wechselt die Anzeige alle zehn Sekunden. Mit dem Drücken der Display-Drucktaste (2), wechseln Sie in den manuellen Umschaltmodus.



Ruhezustand

Anzeige wechselt im Ruhezustand alle zehn Sekunden (= Auto-scroll). Die Anzeige wechselt zwischen Status-, Informations- und Energieverbrauchsanzeige.



Normalmodus (als „STD_DATA“ am Display)

Mit einem Druck auf die Display-Drucktaste (2) schalten Sie den „Auto-scroll“ Modus des Displays aus und gelangen in das erste Menü (= Standard-Daten/„Std_Data“).

Durch kurzes Drücken der Drucktaste (kürzer als 2 Sekunden) wird Ihnen der nächste Menüpunkt (= Erweiterte-Daten/„Mid_Data“) angezeigt.



STD_DATA = Standard-Daten = Verbrauchsdaten

MID_DATA = Erweiterte-Daten

Profile = Lastprofile



Erweiterter Modus (als „MID_DATA“ am Display)

Betätigen Sie die Drucktaste länger als 2 Sekunden, um in den ausgewählten Menüpunkt zu gelangen und um in den erweiterten Modus zu wechseln.

Im erweiterten Modus können Sie durch erneutes kurzes Betätigen der Drucktaste (kürzer als 2 Sekunden) zwischen den angezeigten Daten wechseln.



Displayanzeige

OBIS-Code*	Beschreibung	Drehstromzähler/ Wechselstromzähler**
0.9.1	Zeit	Dreh/Wechsel
0.9.2	Datum	Dreh/Wechsel
F.F	Fehlercode	Dreh/Wechsel
C.13.1	Konfigurationstyp (IME, IMS, DSZ)	Dreh/Wechsel
1.6.0	Maximumskala Lieferung (+P)	Dreh
2.6.0	Maximumskala Bezug (-P)	Dreh
1.8.0	Gelieferte Wirkenergie (+A) Gesamt	Dreh/Wechsel
1.8.1	Gelieferte Wirkenergie (+A) Tarif 1	Dreh/Wechsel
1.8.2	Gelieferte Wirkenergie (+A) Tarif 2	Dreh/Wechsel
2.8.0	Bezogene Wirkenergie (-A) Gesamt	Dreh/Wechsel
2.8.1	Bezogene Wirkenergie (-A) Tarif 1	Dreh/Wechsel
2.8.2	Bezogene Wirkenergie (-A) Tarif 2	Dreh/Wechsel
3.8.0	Gelieferte Blindenergie(+R) Gesamt	Dreh
3.8.1	Gelieferte Blindenergie(+R) Tarif 1	Dreh
3.8.2	Gelieferte Blindenergie(+R) Tarif 2	Dreh
4.8.0	Bezogene Blindenergie (-R) Gesamt	Dreh
4.8.1	Bezogene Blindenergie (-R) Tarif 1	Dreh
4.8.2	Bezogene Blindenergie (-R) Tarif 2	Dreh

* Der Display-Code zeigt, welche Informationen gerade auf dem Display abgebildet werden.

** Drehstromzähler = Type ZMXi310 Wechselstromzähler = Type ZCXi110

FRANZ TIPP



In unserem Kundenportal www.meinfranz.at finden Sie all Ihre Verbrauchsdaten kompakt und übersichtlich aufbereitet.

E-WERK GÖSTING STROMVERSORGUNGS GmbH

Viktor-Franz-Straße 15 - 8051 Graz - T: +43 316 60 77-0 - F: +43 316 60 77-40 - E: office@ewg.at - www.ewg.at

Bankverbindung: Steiermärkische Bank und Sparkassen AG - IBAN: AT11 2081 5208 0000 4333 - BIC: STSPAT2GXXX

UID: ATU58022758 - FN 249776 v - DG-Kto 200421560 - Landesgericht für ZRS Graz

Informationen zu unseren Datenschutzbestimmungen finden Sie unter: www.ewg.at/datenschutz